



info@rodamoto.es **CONDICIONES ESPECIALES A PROFESIONALES** Telf.: 0034 986 295 396

**MICHELIN** Pilot Power 120+180 o 190 **240€** **ENTREGAS 24 horas** **CROSS-ENDURO** juego a partir de 80/100-21 + 110/100-18 **80€**

**DUNLOP** Qualifier 120+180 **219€** **Hasta agotar stock** **PRECIOS con IVA + portes** **BRIDGESTONE BT020** 190/50-17 **125€**

www.rodamoto.es **ENTREGA MISMO DÍA GALICIA** Fax: 0034 986 247 790

**MICHELIN AVIPER METZELER HINLEIP BRIDGESTONE YUASA GALLER Continental**

Rodamoto

HOME FAQ USUARIOS BUSCAR PANEL DE CONTROL DE USUARIO

Bienvenido ( [Desconectarse](#) [ TBO ] )

[Buscar temas sin respuesta](#) | [Ver temas activos](#)

[Ver mensajes no leídos](#) | [Buscar mensajes nuevos](#) | [Buscar sus mensajes](#)

## Índice general

Su última visita fue: **Lun Nov 28, 2011 11:02 pm**

Fecha actual **Mar Nov 29, 2011 1:29 pm**

**0** [mensajes privados](#)

[Índice general](#) » [MARCAS](#) » [EXC/SX 2T-4T](#)

Todos los horarios son UTC + 1 hora [ DST ]

[Cubrecarter/protector escape KTM 2T artesanal.](#)

[ [Panel de Control de Moderador](#) ]



**Página 1 de 2** [ 12 mensajes ]

[Ir a página 1, 2](#) [Siguiente](#)

[Suscribir Tema](#) | [Añadir tema a Favoritos](#) | [Imprimir vista](#) | [Email a un amigo](#)

[Tema previo](#) | [Siguiente tema](#)

**Autor**

**Mensaje**

**Pakirrin**

**Asunto:** Cubrecarter/protector escape KTM 2T artesanal.

**Publicado:** Sab Dic 13, 2008 10:15 pm

Novato



**Registrado:** Lun Abr 21, 2008 11:08 am

**Mensajes:** 45

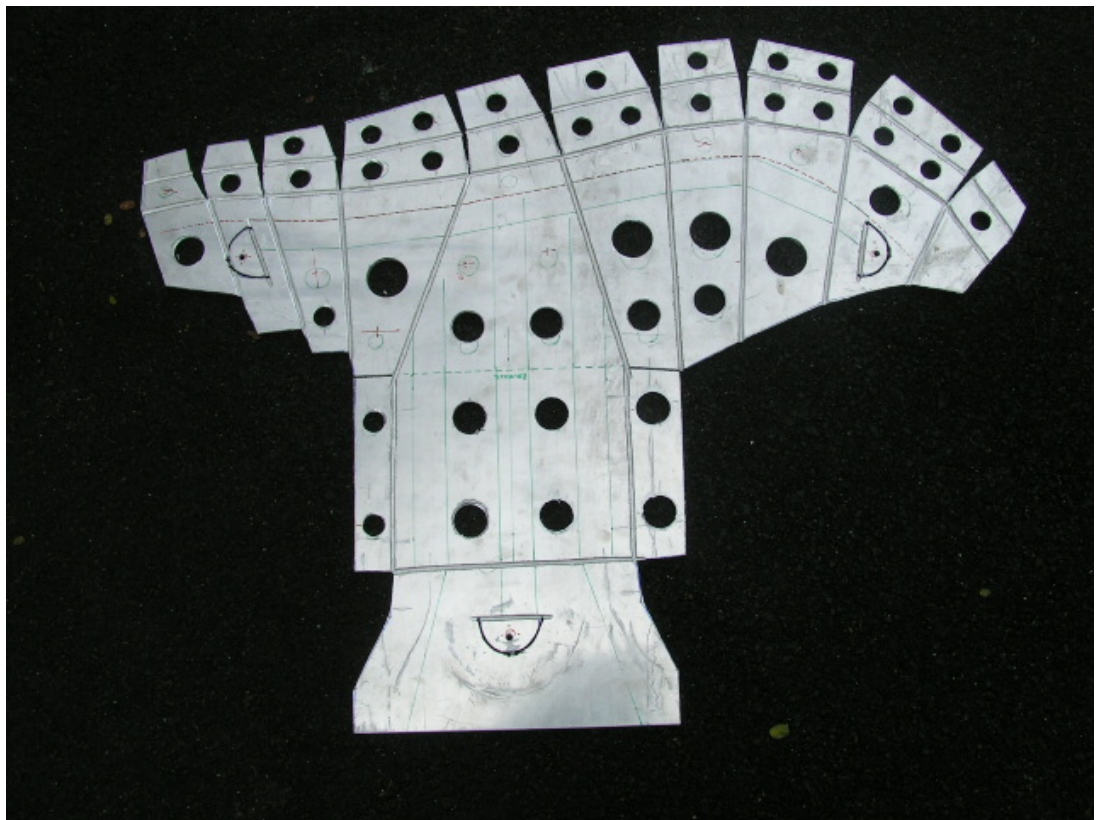
**OFFLINE**

Aqui un tio manitas que se ha fabricao un cubrecarter-espape para su KTM 300.

Si el administrador lo cree conveniente ya lo pondrá con los temas técnicos.

<http://www.eawarehouse.com/rbc/exguard.htm>







↑ TOP

PERFIL

+ MP

+EMAIL

EDITAR



**Unodetantos**

Asunto: ...

Publicado: Dom Dic 14, 2008 1:31 am

Pro



...pues me parece buena idea el "todo en uno", aunque ya puestos lo hubiera hecho mas envolvente en el escape....enhorabuena...salu2

Puch 50->Montesa enduro 75->XR600->Kawa 650 Tengai>KTM400->WR250 4t->KTM250 2t->KTM 300 E 2009+ktm 525 smr...



Registrado: Mar Feb 08, 2005 7:52 pm

Mensajes: 553

Ubicación: Almeria

OFFLINE

TOP

PERFIL + MP +EMAIL

EDITAR

**FEREXC525**

Asunto:

Publicado: Dom Dic 14, 2008 2:01 am

Pro



Buen invento, pero ¿no es un poco peligroso para la pierna?, espero sean apreciaciones mias, pero a si a simple vista me parece que si, ¿que tal va?, si va bien patentalo que te forras.

Saludos

saludos



Registrado: Jue Feb 22,

2007 1:04 am

Mensajes: 805

OFFLINE

TOP

PERFIL + MP +EMAIL

EDITAR

**Angelito**

Asunto:

Publicado: Dom Dic 14, 2008 12:18 pm

Senior



Una currela que te kagas y muy buena presencia.



Registrado: Mié May 05,

2004 9:18 pm

Mensajes: 267

OFFLINE

Lo malo que le veo es que en barro te puedes llevar una tonelada de dicho elemento.

Angel ó demonio.

GAS GAS ec 250 /99  
Honda Africa Twin XRV /95  
Piaggio Typhoon 50 (pa ir al curro)

Ante la duda; dale maneta.



TOP

PERFIL + MP +EMAIL

EDITAR

**Jesusezno**

Asunto:

Publicado: Dom Dic 14, 2008 8:56 pm

Master



Es toda una obra de calderería 😄😄😄😄, un buen invento, si señor! 🤔🤔🤔🤔🤔🤔

Salu2.